

MCCNews
Nº4 ANO 2008

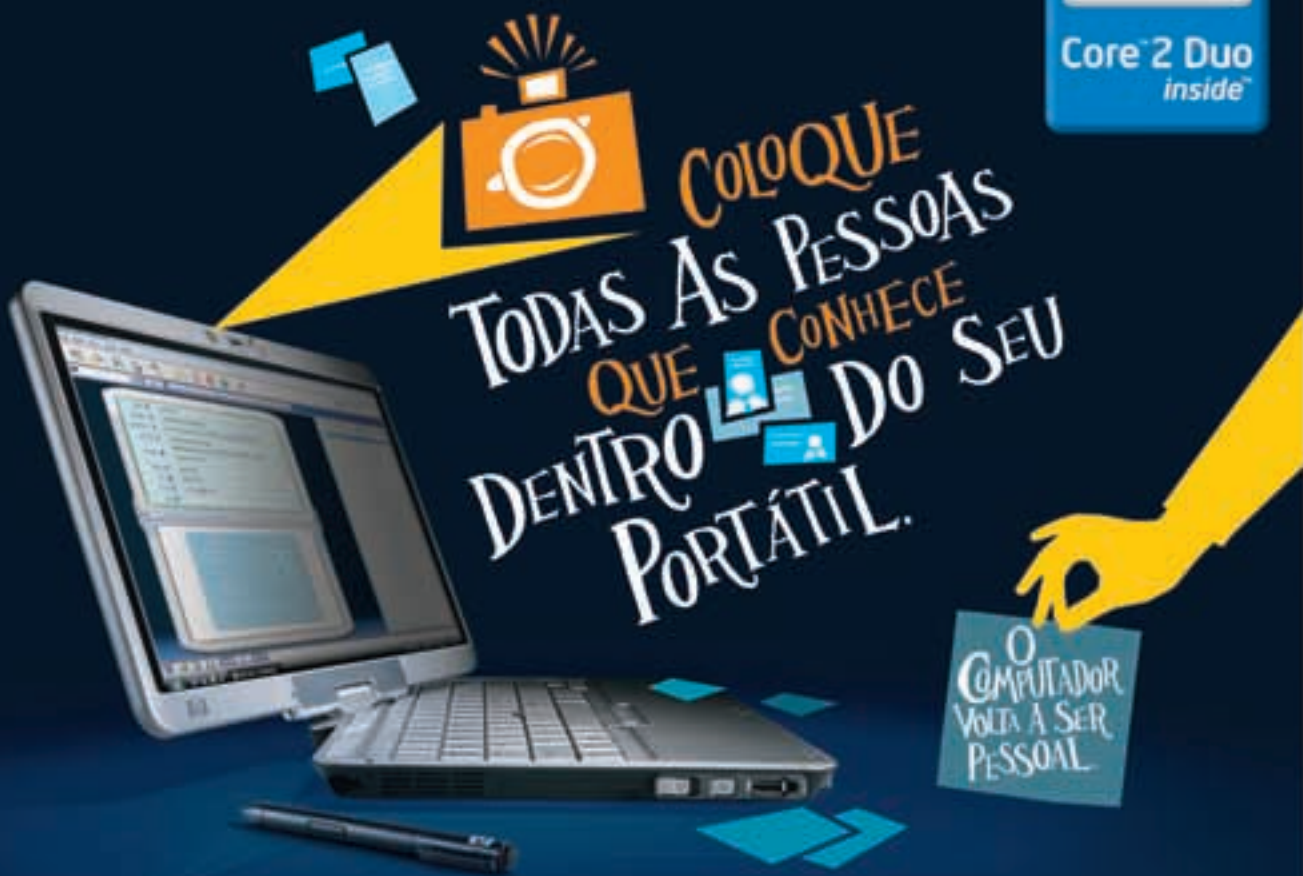


MCC Soluções
Inteligentes!
25Anos



... há 25 anos a pensar ao seu lado

A HP recomenda o Windows Vista® Business.



COLOQUE
TODAS AS PESSOAS
QUE CONHECE
DENTRO DO SEU
PORTÁTIL.

O COMPUTADOR
VOLTA A SER
PESSOAL

Mais um contacto, mais uma foto. Utilize o software "business card reader", que vem com o novo HP Compaq 2710p Notebook, com tecnologia de processador Intel® Centrino® Pro com funcionalidades de Tablet PC e, opcionalmente, com acesso à Internet de Banda Larga via 3G*. Com esta aplicação, nunca se vai esquecer dos seus contactos. Basta fazer uma foto do cartão de visita, com a webcam integrada**, e a imagem é gravada directamente na sua agenda.

Para trabalhar melhor, ligue 808 200 808 ou vá www.hp.pt/pessoal.



[WWW.HP.PT/PESSOAL](http://www.hp.pt/pessoal)

©2007 Hewlett-Packard Development Company, L.P. Todos os direitos reservados. Celeron, Celeron Inside, Centrino, Centrino Logo, Core Inside, Intel, Intel Logo, Intel Core, Intel Inside, Intel Inside Logo, Intel Vii, Intel vPro, Itanium, Itanium Inside, Pentium, Pentium Inside, Xeon e Xeon Inside são marcas registadas da Intel Corporation nos Estados Unidos e em outros países. Microsoft e Windows são marcas comerciais registadas da Microsoft Corporation. Windows Vista é uma marca comercial registada e uma marca registada da Microsoft Corporation nos Estados Unidos e/ou noutros países. Algumas funções do produto Windows Vista exigem hardware avançado ou adicional. Consulte www.microsoft.com/windowsvista/getready/hardwarereq.mspx e www.microsoft.com/windowsvista/getready/tablet.mspx para obter informações. O Windows Vista Upgrade Advisor pode ajudá-lo a determinar que funções do Windows serão executadas no seu computador. Para transferir o software, visite www.windowsvista.com/upgradeadvisor. A Hewlett-Packard Portugal, Lda, não vende directamente aos consumidores, pelo que deverá ser contactado um revendedor autorizado HP. A HP não se responsabiliza por eventuais erros de impressão quanto às características dos produtos, preços ou outros elementos, devendo ser sempre consultado o HP ou o seu Rede de Parceiros para confirmação de informação em causa antes do acto de compra. *Placa 3G integrada, adquirida em separado. Requer contrato com operador móvel e cobertura 3G. **Também disponíveis modelos sem webcam.

Formação

Um instrumento valioso no acesso à Sociedade do Conhecimento



Um dos principais objectivos da MCC é que a formação especializada administrada aos seus colaboradores se estenda a todos os seus clientes, contribuindo assim para a qualificação profissional dos Quadros da RAM. Para além do conjunto de formações ministradas pela empresa Sulog, a MCC promove, ao longo do ano, eventos informativos que têm por objectivo manter os seus clientes actualizados na área das TIC's.

No passado dia 18 de Outubro de 2007, numa apresentação conjunta entre a MCC, a Link e a Microsoft, realizou-se um evento sobre Business Intelligence, no Auditório do Museu da Empresa de Electricidade.

Comprovou-se uma vez mais que as soluções de business intelligence são essenciais para uma eficaz tomada de decisão, permitindo integrar, automatizar e otimizar os processos operacionais e transaccionais das actividades empresariais.

Foram demonstrados dois casos práticos que testemunharam a experiência e o conhecimento obtidos pela parceria MCC/Link Consulting em diversos projectos nos sectores financeiro, logístico e distribuição, desenvolvidos com base na plataforma Microsoft Business Intelligence, e que permitiram a criação de diversas soluções específicas. ●

SULOG

A SULOG viu o seu âmbito de Acreditação alargado ao Diagnóstico e ao Acompanhamento e Avaliação, estando desde Agosto de 2007, acreditada pela DRFP para todos os domínios de intervenção na área de formação.

Diagnóstico de Necessidades de Formação

Planeamento
Concepção
Organização e Promoção
Desenvolvimento / Execução
Acompanhamento e Avaliação

Ainda em 2007 e até final do ano, temos agendado as seguintes acções de formação:

FORMAÇÃO OFICIAL MICROSOFT:

- Microsoft Certified System Engineer
- Certificação MCTS .Net Web Applications
- Business Intelligence
- Microsoft Office Sharepoint Server 2007

- Microsoft Exchange Server 2007
- SQL Server 2005
- Microsoft Windows VISTA

Formação MSFT – Utilizadores:

- Word
- Excel
- Outlook
- PowerPoint
- Ms-Project

Formação Oficial Autodesk:

- AutoCAD - Nível I
- AutoCAD 3D
- Up-grade AutoCAD p/ 2009
- Autodesk VIZ
- Autodesk VIZ - Técnicas Avançadas

Para complementar esta informação consulte a nossa página em: www.sulog.pt



EDITORIAL

Pedro Morgado

Estamos a comemorar os 25 anos da MCC, uma longevidade que nos enche de orgulho pois num sector de actividade tão efémero como o das Tecnologias de Informação e Comunicação, onde as empresas apresentam um período de vida muito reduzido premeia uma estratégia bem conseguida e que se provou ser adequada à dinâmica do mercado.

Actualmente, atentos ao novo ciclo económico, a MCC partilha da mesma visão que a União Europeia sobre a Sociedade do Conhecimento e reconhece a importância do sector das Tecnologias de Informação e Comunicação na economia global. Essa visão baseia-se no desenvolvimento integrado e diferenciado, tendo presente o efeito da globalização e da mudança tecnológica. O conhecimento tornou-se a principal riqueza das nações, das empresas e das pessoas, podendo também vir a constituir o principal factor de desigualdade.

Neste novo ciclo económico, como não podia deixar de ser, as empresas da nossa área são parceiros activos. A Competitividade empresarial passou a ser um factor determinante na definição da estratégia da empresa. A formação e especialização dos recursos humanos passaram a ser a nossa prioridade para mantermos a qualidade dos serviços prestados e fazer face à concorrência externa.

Vamos continuar esta caminhada, com o apoio dos nossos parceiros e clientes e com a segurança da qualidade dos produtos que representamos.

Mais do que software...

Tranquilidade, Tempo e Espaço

Desmaterialização, arquivo digital e submissão electrónica automática das várias Declarações Fiscais: Declaração Periódica Iva, Modelo 22, Informação Empresarial Simplificada...



- Preparação automática das diversas declarações fiscais na mesma opção;
- Pré-preenchimento em função dos vários regimes de tributação (Modelo 22);
- Arquivo Digital das várias Declarações Fiscais;
- Envio automático das declarações via e-mail à administração da empresa;
- Submissão electrónica da Declaração Fiscal no site da DGCI.

Estas são algumas das características que tem nas aplicações Sage, que lhe permitem agilizar o processo de preparação das várias declarações fiscais.



www.sage.pt / info@sage.pt
T.: 21 120 2400 / 22 120 2400 / 808 200 482 (linha azul)

Os nossos colaboradores

As pessoas que fazem a MCC

Equipa

5



Fazer as Bodas de Prata ao serviço de uma única empresa é motivo para festejar.

Céu Santos **Recepcionista**

A MCC está de parabéns pelo seu 25 aniversário e a nossa colaboradora Céu Santos também.

Fazer as Bodas de Prata ao serviço de uma única empresa é motivo para festejar. Para além dos sócios fundadores da empresa, a Céu é a única colaboradora actual que participou no arranque da empresa.

Nessa altura, a polivalência era nota dominante e acumulava a função de Operadora de Dados com a de Recepcionista. Sempre colaborou na parte Administrativa e Logística da empresa dando apoio a todas as áreas funcionais. Nos últimos anos, com o crescimento da empresa, embora a polivalência continue a persistir, a especialização

de funções fez com que a Céu passasse a desempenhar quase exclusivamente a função de Recepcionista no atendimento telefónico.

Hoje em dia, as Entidades que contactam a MCC, é quase certo que são atendidos pela Céu. A sua voz, a sua atenção e dedicação são factores que contribuem para que a comunicação de e para o exterior da empresa seja eficaz.

Obrigada pela "paciência" e calma que mantém, mesmo nas horas mais difíceis, e do papel de educadora que tem tido para com os nossos colaboradores ao desempenhar o esta função de interlocutora.



António Rodrigues **Director de Hardware**

Em Dezembro de 2007, o colaborador António Rodrigues, que desempenhava as funções de Director de Hardware, deixou de pertencer ao Quadro de Pessoal da empresa, para trabalhar num novo projecto além fronteiras.

Em 1991, quando entrou na empresa, e durante cinco anos, o António Rodrigues desempenhou as funções de Coordenador/Formador e a partir de 1996 até a sua saída passou a desempenhar funções na Direcção de Hardware.

A sua passagem pela MCC deixa muitas e boas recordações para todos aqueles que tiveram a oportunidade de trabalhar ao seu lado. O empenho e disponibilidade que sempre demonstrou foram factores dinamizadores na motivação e espírito de equipa que estendeu a toda a empresa.

A MCC faz votos que tenha muito sucesso neste novo projecto que vai iniciar.



**MCC, Soluções Inteligentes!
Competência e Integridade:
valores que se renovam!**

Partilhamos consigo o nosso aniversário! MCC 25 anos



No dia 20 de Novembro de 2007, a MCC festejou o seu 25º aniversário juntamente com os seus colaboradores e parceiros comerciais.

Foi num ambiente de festa que toda a equipa MCC partilhou o sucesso destes 25 anos e o seu compromisso para o futuro.

Neste evento, contou-se ainda com a participação do Exmo. Senhor Vice-Presidente do Governo Regional da Madeira, Dr. João Cunha e Silva.vv

A Competitividade
como factor
dominante na
definição
da estratégia
empresarial





Bem-vindo a um local onde as pessoas estão ligadas entre si.
E colaboram de novas formas. Onde aplicações interactivas
criam novas experiências. Onde grandes coisas acontecem.
E a paixão é algo que se pode difundir.
Bem-vindo à rede humana.

Microsoft® Exchange Server 2007

melhorias e novas funcionalidades

Destaques

9

O correio electrónico é a ferramenta de comunicações indispensável que permite a concretização de excelentes resultados.

As empresas são confrontadas com as mais variadas ameaças à segurança do correio electrónico: spam e vírus, riscos relacionados com a não conformidade, a vulnerabilidade do correio a ameaças como a interceptação

e adulteração de informações, já para não falar dos potenciais efeitos nocivos associados a desastres naturais e catástrofes provocadas pela acção do Homem.

O Microsoft Exchange Server 2007 procura proporcionar protecção avançada às empresas, garantir o acesso em qualquer lado aos utilizadores e uma eficácia operacional dos profissionais de TI.

As 10 Principais Razões para utilizar o Exchange Server 2007

1 - Baixo custo de funcionamento do correio electrónico

As novas capacidades de replicação de dados do Exchange Server 2007 com clusters activos/passivos proporcionam redundância de base de dados e serviços

sem que isso implique um armazenamento partilhado dispendioso, mesmo abrangendo áreas geográficas distintas

2 - Acesso ao correio electrónico, voice mail, calendário e contactos independentemente da localização dos utilizadores

Disponibilização de funcionalidades de ambiente de trabalho como, por exemplo, suporte para HTML com formatação, sinalizadores rápidos, calendarização sofisticada e procura rápida, em dispositivos móveis.

Além disso, o Exchange Server 2007 oferece políticas de segurança mais específicas e permite que os utilizadores executem tarefas básicas sem ajuda (como efectuar uma remoção remota a partir do Outlook Web Access 2007)

4 - Disponibilização de um sistema de mensagens integrado

Recepção do correio electrónico, voice mail e faxes através de numa única pasta "A Receber", dando a oportunidade

de gerir todas as mensagens num único local

5 - Protecção abrangente contra ataques de spam, vírus e de phishing

Tecnologias antivírus, anti-spam e anti-phishing integradas para acabar com as ameaças mais recentes, antes mesmo de estas poderem prejudicar a empresa e fun-

cionários com protecção em contínuo desenvolvimento, garantindo a renovação permanente dos filtros com actualizações frequentes e automáticas

6 - Redução do risco de conformidade de acordo com as características da empresa

Integração de funcionalidades concebidas para auxiliar no cumprimento de requisitos empresariais, legais e de regulamentação através da aplicação de regras de retenção, análise e tomada de medidas relativas a mensagens

em trânsito, efectuando registos no diário de forma flexível e recorrendo a procuras de texto criteriosas nas caixas de correio da sua organização

7 - Acesso à Web

O Outlook Web Access (OWA) 2007 proporciona uma experiência muito semelhante à do Outlook 2007 mas num browser com um suporte para autenticação de dois

factores e visualização de anexos em formato HTML com garantias de segurança avançada

8 - Novas ferramentas de produtividade dos administradores

Novas interfaces de linha de comandos possibilitando uma administração com controlo completo e preciso sobre os objectos do Exchange e automatização de todos os tipos de operações com scripts. Interface de utilizador

mais intuitiva, capacidades de detecção melhoradas e uma caixa de ferramentas que integra ferramentas de diagnóstico, monitorização e resolução de problemas;

9 - Facilidade de implementação e gestão.

Eliminação de potenciais erros resultantes da configuração manual, reduzindo a área da superfície sujeita a

ataques maliciosos e simplificando a gestão no dia-a-dia;

10 - Optimização do investimento tendo em vista uma expansão no futuro

Desempenho mais elevado e de uma maior escalabilidade à medida que as dimensões das caixas de correio

se vão expandindo para dar resposta às exigências dos funcionários em matéria de armazenamento.



Soluções documentais com Microsoft Sharepoint Server 2007



O **Sharepoint 2007** é uma solução de aplicações servidor, que gere, partilha e integra informações numa plataforma única, integrada e extensível para a gestão de aplicações de intranet, extranet e Internet em toda a organização



As organizações podem acelerar os processos de negócio partilhados com clientes e parceiros

O que é o Sharepoint 2007

O **Windows SharePoint Services** fornece uma plataforma para as aplicações de colaboração, oferecendo uma estrutura comum à gestão de documentos e um repositório comum para o armazenamento de documentos de todos os tipos. Adicionalmente, fornece ferramentas de administração e implementação comuns. A ferramenta baseia-se e expõe chaves dos serviços Windows Server, como, por exemplo, os Serviços de Fluxo de Trabalho do Windows (WWS) e os Serviços de Gestão de Direitos (RMS) do Windows. O Office SharePoint Server 2007 fornece soluções de colaboração altamente escaláveis com ferramentas de implementação e gestão flexíveis. Liga sites, pessoas e processos empresariais, simplificando a partilha de conhecimento e possibilitando as organizações inteligentes. Alarga também as capacidades do Windows SharePoint Services ao fornecer ferramentas organizacionais e de gestão para sites do SharePoint e permitindo às equipas publicarem informações em toda a organização e prazos estipulados.

Ganhos de produtividade

a todos os níveis da hierarquia.

Os utilizadores empresariais ganham um maior controlo sobre o armazenamento, a segurança, a distribuição e a gestão do conteúdo electrónico graças a ferramentas de fácil utilização e totalmente integradas em aplicações familiares de utilização diária. As organizações podem acelerar os processos de negócio partilhados com clientes e parceiros para além dos limites organizacionais utilizando soluções baseadas no Forms Services. Os responsáveis pelo processamento de informações podem localizar informações e pessoas de forma eficiente e fácil através da funcionalidade simplificada de partilha de informações e de publicação de conteúdo. Além disto, o acesso a dados back-end é facilmente disponibilizado

através de um browser, sendo ainda possível personalizar as vistas de dados. Os administradores dispõem de poderosas ferramentas que simplificam a implementação, a gestão e administração do sistema para que ocupem a maior parte do tempo disponível na execução de tarefas estratégicas. A utilização dos fluxos de trabalho de pronta execução do Office SharePoint Server 2007 isenta os trabalhadores de TI da necessidade de escrever código no lado do servidor.

Integração plena

com o ambiente Microsoft Office

A **integração total com aplicações cliente familiares, como, por exemplo, Microsoft Office Word, Excel, Outlook e browsers, oferece aos colaboradores uma experiência de utilizador simples e consistente.** Oferece também uma maior visibilidade às actividades empresariais diárias. Que tal receber automaticamente no seu outlook uma tarefa para arrumar determinados documentos do arquivo físico simplesmente porque o Sharepoint detectou que a política de retenção de documentos ditou um prazo de expiração? Ou sincronizar a sua biblioteca de documentos de Sharepoint com documentos offline no seu outlook para que possa trabalhar desligado e sincronizar mais tarde essa informação?

A nossa Visão documental

A **MCComputadores tem vindo ao longo destes 25 anos de existência, a dinamizar, desenvolver e implementar soluções documentais nos seus clientes.** Essa experiência tem-nos conduzindo a soluções cada vez mais integradas, abrangentes e adequadas às necessidades do mundo hoje em que a partilha de informações e a colaboração são fundamentais. O Sharepoint 2007 ajuda-nos a empreender e concretizar essa visão e é uma componente estratégica na nossa oferta de soluções documentais.



Linha Comercial MCC
291 000 535

Aumente a produtividade no seu local de trabalho

Optimize a sua experiência com o sistema operativo da Microsoft recorrendo a pequenos truques

Aceda com rapidez às suas aplicações favoritas

Pode colocar as aplicações mais utilizadas na área da barra de tarefas de iniciação rápida, onde estas ficam disponíveis através de um só clique de rato. Clique com o botão direito do rato em cima da barra de tarefas, e escolha Barra de Ferramentas, QuickLaunch. Pode agora personalizar a iniciação rápida e incluir nesta barra os atalhos que deseja, arrastando-os do menu Iniciar ou do

Ambiente de Trabalho. Os atalhos podem ser eliminados clicando com o botão direito e seleccionando a opção Delete. Pode também digitar em "Iniciar Pesquisa" o nome do programa ou documento que pretende abrir, sendo os resultados apresentados como atalhos do menu iniciar.



Veja o ambiente de trabalho sem demoras

abra um explorador ou bloqueie a sua sessão

Por vezes, torna-se complicado aceder ao seu ambiente de trabalho quando tem 14 janelas abertas. Para facilitar a sua tarefa crie um atalho: carregue simultaneamente na **tecla Windows + M** para aceder de imediato ao Ambiente de Trabalho. Para regressar à janela onde estava, pressione a **tecla Shift + Tecla Windows + M**.

Assim como pode utilizar a **tecla Windows + E** para abrir um explorador do windows ou a **tecla Windows + L** para trancar de imediato a sua sessão.



Arrume o seu ambiente de trabalho

Os ícones do ambiente de trabalho podem acumular-se fácil e rapidamente. Se não utiliza estes atalhos frequentemente, então por que não fazer uma limpeza aos que menos usa, e arrumá-los numa pasta? Assim, pode aceder a estes atalhos sem demoras, sempre que precisar. Clique com o botão direito no Ambiente de Trabalho; escolha a

partir do menu a opção Dispor ícones por, Iniciar Assistente de Limpeza do Ambiente de Trabalho. Este passo vai dar início à colocação dos ícones menos usados numa pasta com o nome Unused Desktop Icons – um nome que pode ser alterado.



Internet mais veloz

Para aceder a sites que começam com www e acabam em .com, basta que digite o nome do meio e pressione as teclas **CTRL + Enter** para que o seu browser aceda ao site em causa.

Por exemplo para aceder a, www.mccomputadores.com, basta digitar "mccomputadores", na barra de endereço e recorrer ao atalho para poupar tempo.

Acabe com o clique duplo do rato

Abrir pastas ou ficheiros através de um clique duplo do rato parece um desperdício de tempo se comparado com um simples clique do rato.

Vá até ao painel de controlo e escolha Opções das pastas. **Active a Opção Clique Único para Abrir.**



A SUA EMPRESA ESTÁ SEGURA?



**A Panda Security
paga 10 mil euros**

**às empresas que possuírem uma
infraestrutura 100% segura.***

Temos 10 mil razões para lhe provar o contrário.

Para participar, consulte o site www.desafiopanda.com

Indique o código promocional **MCC01**