



MCC News

Nº1 SETEMBRO06



NaviHotel

Conheça o mais avançado software
de gestão hoteleira

pág. 4-5

Sabe quem são os seus
melhores clientes?

pág. 7

A MCC ajuda-o a tornar a
internet mais segura para as crianças

pág. 6

Setembro
2006



EDITORIAL

Pedro Morgado

Caro cliente, parceiro e amigo

A MCC desenvolve, há mais de duas décadas, um trabalho de excelência junto de grandes instituições da RAM, dotando-as com as melhores e mais avançadas tecnologias. Face a um presente e futuro cada vez mais exigentes, a MCC abraçou um novo desafio: a conquista do mercado das PME's e Particulares.

Com a mesma qualidade com que sempre pautámos a nossa actividade, criámos uma ampla rede de serviços, direccionada às necessidades específicas de cada cliente.

Com a **MCC Consulting, MCC Service e MCC Financial**, garantimos que temos sempre uma solução adequada e competitiva para cada caso, quer seja a actualização do seu computador pessoal ou a implementação de um sistema informático de âmbito empresarial.

A juntar a tudo isto, a MCC oferece ainda um serviço de assistência técnica completo, rápido e prestado por profissionais qualificados.

Confiança, qualidade e inovação são, e serão sempre, a base do nosso compromisso consigo.

E porque estamos sempre a pensar em si, com o número um da nossa newsletter, MCC News, abrimos-lhe uma porta para as novidades, produtos e serviços de que dispomos.

Seja bem-vindo!

Pedro Morgado

Não sabe, mas gostaria de saber? A MCC e a Sulog têm a solução!



No novo milénio, a evolução tecnológica decorre a uma velocidade vertiginosa. As ferramentas informáticas de última geração dão resposta às necessidades actuais de pessoas e empresas, tornando a informação mais célere, otimizando recursos e melhorando a produtividade e rentabilidade dos serviços.

Deste contexto emerge a necessidade, premente e contínua, de formação, capaz de dotar profissionais com conhecimentos actualizados em ferramentas informáticas que trazem inúmeras mais-valias às suas vidas e negócios. A Sulog - Suportes Lógicos, Lda. é uma empresa participada pela MCC, com uma posição consolidada e privilegiada no ensino das novas Tecnologias de Informação. É, na Madeira, a única empresa autorizada pela Autodesk a ministrar cursos com conteúdos e formadores certificados, bem como a emitir certificados reconhecidos em toda a Europa.

A Sulog está Certificada pela APCER / IPQ / IQNET / e ENAC na Norma NP EN ISO 9001, no âmbito de Formação Profissional, Validação de Competências e Assistência Técnica.

Dedicando-se essencialmente à formação na área da informática, tem ministrado um leque de cursos vastíssimo, que vai desde a comunicação dos conceitos essenciais até ao aperfeiçoamento nas mais avançadas tecnologias informáticas. ●

Tome nota!

OUTUBRO

Balanced Score Card

Objectivo: conhecer o Tableau de Bord vs Balanced Scorecard como ferramentas de controlo de gestão de desempenho organizacional e de apoio à gestão estratégica.

Duração: 14 horas

NOVEMBRO

Métodos quantitativos de Gestão

Objectivo: abordar, numa perspectiva integrada, o papel das metodologias quantitativas nos processos de tomada de decisão. Será apresentado um conjunto de princípios e de técnicas, de fácil implementação, para fundamentar e apoiar os processos de tomada de decisão, através do tratamento de dados, da construção de modelos e do recurso a ferramentas informáticas.

Duração: 28 horas

Para mais informações, consulte www.sulog.pt



GateDefender Integra

Protecção contra conteúdos perigosos para empresas de qualquer dimensão

A GateDefender Integra é um produto inovador que disponibiliza toda a protecção necessária a organizações de qualquer dimensão. Tal como a GateDefender Performa, a Integra dispõe de protecção total contra conteúdos indesejados e perigosos, incluindo filtragem de malware,



controlo do acesso à Internet e protecção anti-spam. Inovação: a Integra agrega no mesmo dispositivo firewall, servidor VPN e sistema de prevenção de intrusos. De todas as inovações, a firewall é a que se reveste de maior utilidade para empresas de qualquer dimensão. A firewall incluída na Integra permite a inspecção aprofundada dos pacotes e do estado das comunicações, filtrando dinamicamente o tráfego.

O serviço de VPN é compatível com os principais protocolos utilizados pela indústria. Funciona em três modos diferentes: Host-to-host, Host-to-Net e Net-to-Net, garantindo o acesso remoto seguro dos utilizadores empresariais e a comunicação com escritórios remotos ou redes diferentes, através da Internet.

A funcionalidade que torna este produto na melhor solução do seu segmento é a sua interface simples e centralizada, de onde é possível configurar visualmente todos os

elementos da protecção.

A Integra baseia-se na robustez do sistema operativo Linux, possuindo uma filosofia de redundância e tolerância a falhas que lhe permite uma operação ininterrupta, mesmo se ocorrerem erros. A possibilidade de balanceamento de carga automático possibilita também que, no caso de uma unidade falhar, outra possa assumir o controlo da situação de imediato, sem necessidade de reconfiguração da rede.

Disponibilidade

São duas as versões. A GateDefender Integra 100 é destinada a parques com cerca de cem utilizadores, permitindo um débito máximo de 40Mbps com todas as protecções activadas, e até 288 mil mensagens de e-mail por hora. A Integra 300 destina-se a um universo entre cem e 250 máquinas, com um débito máximo de 80Mbps e até 576 mil mensagens de e-mail por hora. Ambas as appliances permitem um número ilimitado de

ligações VPN em simultâneo, sendo este valor apenas condicionado pela largura de banda disponível. Assim, a GateDefender Integra perfila-se como a solução ideal para as empresas que estejam a reformular uma rede ou a implementar uma nova infraestrutura, uma vez que necessitam apenas deste equipamento para a grande maioria das funções, concentrando o investimento, diminuindo os custos de formação e manutenção, e reduzindo a complexidade da rede. No caso de se tratar de uma infraestrutura já estabelecida, o equipamento pode ainda ter um papel relevante em determinados segmentos da rede ou áreas remotas que necessitem de comunicação pela Internet. ●



Novidades

3



Linksys

O SecureEasySetup (SES) faz com que a configuração de uma rede sem fios e da segurança WPA seja tão simples como carregar num botão. Introduz configurações complicadas de forma automática, eliminando a necessidade de os introduzir manualmente! Configurar a sua rede também pode ser mais seguro, uma vez que é criado um canal de comunicação encriptado entre o seu router ou ponto de acesso e o dispositivo de rede que está a configurar. Isto elimina a possibilidade de um criminoso interceptar os seus códigos.

Embora o SES seja novo no mercado, estudos independentes mostraram que 98% das pessoas que fizeram o teste de utilização do SES foram capazes de instalar rapidamente as suas redes sem fios e estabelecer ligações Wi-Fi seguras.

Paulo Sousa, Director de sistemas de informação da Quinta Splendida



Quinta Splendida, é o rosto do contentamento pelos resultados obtidos com a implementação do **NaviHotel...**

A MCC fez, recentemente, a adaptação portuguesa de uma das mais completas ferramentas de gestão hoteleira, o NaviHotel, que já está a operar na Madeira, no Hotel Quinta Splendida. O NaviHotel é uma ferramenta fiável, ágil e completa. Gere reservas, ocupação, área financeira, centrais de compras dos hotéis, marketing e fidelização, entre muitos outros aspectos.

Paulo Sousa, Director de sistemas de informação da Quinta Splendida, é o rosto do contentamento pelos resultados obtidos com a implementação do NaviHotel. Como explica nesta entrevista, o investimento feito é amplamente compensado pela qualidade, eficiência e rapidez conquistadas com a utilização do software.

MCC News - Quais as razões da procura de uma solução informática como o NaviHotel?

Paulo Sousa - Com o nosso antigo software, a análise financeira era uma tarefa exaustiva e demorada. Procurámos uma solução capaz de nos possibilitar gestão integrada, em tempo real, que cobrisse todas as

áreas do hotel, utilizando apenas uma única plataforma tecnológica.

MCC News - Porque escolheram esta solução, ao invés de outra?

PS - A plataforma tecnológica do Navision, da Microsoft, agradou-nos à partida, visto ser possível adaptar várias soluções verticais, completamente integradas entre si. Também por ser uma solução que terá capacidade de crescer à medida do nosso próprio desenvolvimento. A possibilidade de extração de dados de um registo ou de uma tabela inteira com um simples "copy - paste" é fantástica, e cativa qualquer utilizador, até os menos experientes.

MCC News - Quais os módulos comprados?

PS - Módulos Hotel Base, Front-Office, Back-Office, Salas/Eventos e Spa. O módulo principal integra também toda a área da restauração, ligação de periféricos (ex: central telefónica) e serviços técnicos. Adquirimos também uma segunda solução vertical Navision para a gestão dos

NaviHotel

Simple, fiável, funcional e completo

Recursos Humanos, chamada NAVHR, totalmente integrada com o NaviHotel.

MCC News - Quanto tempo demorou a implementação do NaviHotel?

PS - Cerca de 3 meses.

MCC News - Foi necessário algum tipo específico de adaptação da rede ou do parque informático para que a solução pudesse ser utilizada eficazmente?

PS - Sim, porque a anterior plataforma não era compatível com a actual. Adquirimos um bastidor e alguns servidores, criámos uma sala climatizada e dedicada somente a estes equipamentos. Fizemos algumas alterações à rede, no que toca a alterações de cablagem e aumento da própria infra-estrutura.

MCC News - Quais as principais vantagens operacionais verificadas após a adopção do NaviHotel?

PS - Este sistema é muito fiável, permitindo-nos, a qualquer momento, aceder a toda a informação necessária. A integração de dados entre todos os departamentos permitiu-nos melhorar o sistema de comunicação interna, bem como os nossos próprios procedimentos e processos administrativos.

MCC News - Que tipo de apoio e acompanhamento obteve da MCC?

PS - O apoio da MCC foi (e está a ser) muito bom, na medida em que está sempre à disposição e tem feito um acompanhamento regular da implementação e estabilidade da solução.

MCC News - Aconselha outras unidades hoteleiras a procurarem uma solução informática deste tipo?

PS - Num sector como o da hotelaria, a qualidade e fiabilidade da informação são dados cruciais para uma gestão moderna, eficiente e pró-activa. Os gestores de topo precisam de ferramentas de análise simples, eficazes e directas. O Navision, pela sua facilidade de utilização e pelas suas "quase inesgotáveis" opções de tratamento de dados, torna-se um aliado precioso para qualquer gestor.

MCC News - Que ganha o cliente da Quinta Splendida com esta aposta em inovação por parte do hotel?

PS - Ganha, sobretudo, uma melhor qualidade de serviço e atendimento personalizado em qualquer bar, restaurante ou na recepção do hotel. Podemos ainda ter um "rastreo" completo de todos os serviços prestados ao cliente, na medida em que teremos sempre um registo das suas preferências, que pode também ser utilizado em estadias futuras.



O Director de Software da MCC, João Santana, responde:

Equipa da Direcção de Software da MCC

MCC News - O que é o NaviHotel?

João Santana - O NaviHotel é um módulo vertical de gestão hoteleira construído sobre o ERP MS Dynamics Navision, tirando partido de toda a integração deste ERP, dos seus objectos de negócio e da facilidade de implementação de novas funcionalidades. O NaviHotel cobre todas as necessidades da gestão hoteleira, desde as reservas aos pontos de vendas, passando pelo F&B, serviços de manutenção, SPA, time-share, Golf-Desk e toda a gestão de informação de apoio à decisão.

MCC News - Que requisitos de instalação requer o NaviHotel?

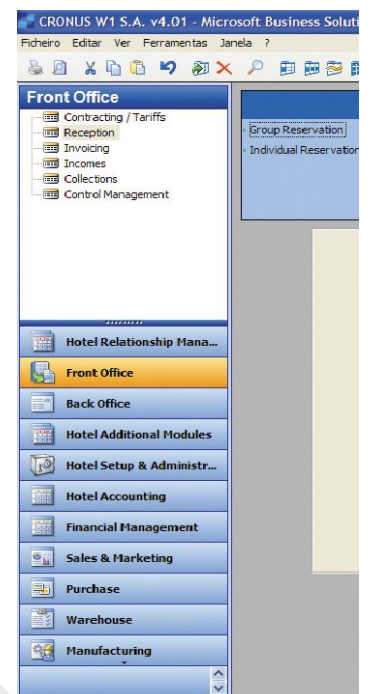
JS - O NaviHotel não é muito exigente em requisitos de hardware. Um servidor de base de dados com alguma capacidade, equipado com um sistema RAID para redundância básica, cerca de 2 GB de RAM, e um sistema de Backup. Como sistema operativo deverá ter o Windows 200x, aconselhamos também que esteja equipado com o MS SQL Server 200x, embora possa ser instalado com a BD Navision que é um Motor de SGDB "proprietário".

MCC News - É um software de simples utilização?

JS - É de muito simples utilização, principalmente quando comparado com outros da mesma área.

MCC News - O que ganham os hotéis e outros similares com este software?

JS - Ganham grande consistência de informação e rapidez na obtenção da mesma, dois factores que só por si podem diferenciar uma organização e potenciar-lhe o sucesso. Adicionalmente ganham um software que está na vanguarda da tecnologia, apoiado e garantido pelo maior produtor mundial, a Microsoft, e pelo nosso envolvimento. ●



...Este sistema é muito fiável, permitindo-nos, a qualquer momento, aceder a toda a informação necessária...



Nesta secção da MCC News vai encontrar dicas úteis que lhe vão mostrar como pode usufruir mais do seu computador.

Nesta edição aprenda a bloquear sites da Internet e a utilizar as teclas de atalho do Windows. Se tiver dúvidas ou sugestões de temas que gostasse de ver abordados nesta página, escreva-nos para: Dicasetruques@mcccomputadores.pt

INTERNET Como torná-la segura para as crianças?

A Internet oferece às crianças uma infinidade de novas maneiras de expandirem conhecimentos, jogarem, verem filmes e pesquisarem. No entanto, os pais têm de tomar medidas para protegê-las, ensinando-as a utilizar a Web de maneira segura. Embora nenhuma tecnologia possa substituir o envolvimento dos pais, existem maneiras de usar o software Microsoft que ajudam a proteger as crianças de conteúdos inadequados.

Aqui estão algumas dicas para ajudar a proteger a privacidade e a segurança dos seus filhos no computador:

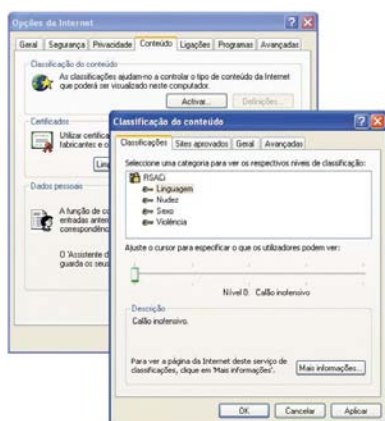
- Abra o Internet Explorer e vá ao Menu Ferramentas;
- No item Opções da Internet, Clique em Conteúdo;
- Na opção "Classificação de Conteúdo" clique em "Activar". Irá encontrar vários itens que pode ajustar à sua vontade.

- Em "Classificações" clique, por exemplo, em "Linguagem" e depois arraste o cursor de forma a definir o que é que os utilizadores podem ver.

Se preferir bloquear o acesso a sites específicos pode fazer uma listagem de sites e seguir as seguintes indicações:

- Opção "Sites Aprovados";
- Na opção "Permitir este Website" escreva o endereço electrónico do mesmo;
- Na coluna da direita escolha a opção "Sempre";
- Também poderá fazer uma listagem de sites cujo acesso "Nunca" é permitido, usando as mesmas indicações.

No menu Geral pode definir uma password de acesso aos sites interditos a menores na pasta "Opções do Utilizador".



Teclas de Atalho do Windows Para que servem e como utilizá-las.

Nos primórdios do PC não existia o "rato" e as teclas eram a única forma de acesso às funções do computador. Com o aparecimento do periférico, com semelhanças morfológicas com um roedor, o conhecimento das teclas de atalho caiu em desuso. A verdade é que, praticamente todos já experimentámos momentos de stress causados por um rato «pouco cooperante» e, nessas situações, nada melhor que ter um "Plano B". Mas existem outras (boas) razões para conhecer as teclas de atalho. Existem pessoas que agilizaram processos de trabalho com a utilização do teclado e juram que é tudo muito mais simples. De extrema utilidade são mesmo para as pessoas portadoras de deficiências físicas, em especial deficientes visuais. Ainda que seja movido por mera curiosidade, experimente.

Quem sabe se as teclas de atalho não lhe vão ser úteis um dia?

- Ctrl + A** - Selecciona todos os ficheiros no explorador do windows (só para windows em Inglês)
- Ctrl + T** - Selecciona todos os ficheiros no explorador do windows (só para windows em Português)
- Ctrl + C** - Copia um ficheiro ou pasta para duplicação
- Ctrl + X** - Corta um ficheiro ou pasta para mover ou copiar
- Ctrl + V** - Cola um ficheiro ou pasta copiada (ctrl + C) ou recortada (Ctrl + X)
- Ctrl + Z** - Desfaz a última operação
- Alt + Tab** - Alterna entre as janelas do windows
- Alt + F4** - Fecha a janela activa
- Alt + Enter** - Exibe as propriedades de um ficheiro ou pasta. Quando aplicada a uma janela de comandos DOS permite janela de DOS em ecrã completo.
- Shift+F10** - Corresponde a um clique do lado direito do rato
- Shift + Del** - Apaga definitivamente um ficheiro ou pasta do disco sem enviar para a reciclagem
- Tecla Win** - Abre o menu Iniciar (Startup)
- Win + R** - Abre a caixa de Executar
- Win + D** - Minimiza ou Maximiza todas as janelas
- Win + Break** - Chama a janela de propriedades do sistema



Microsoft Dynamics™

Destaques

7

Conheça os seus clientes com o **Microsoft Dynamics CRM 3.0**

Fácil de utilizar, adaptável e acessível

Sabe quem são os seus melhores clientes? Uma verdadeira estratégia de CRM é baseada no conhecimento, e esse só pode ser conseguido através de uma análise global da sua empresa. Só com uma ferramenta de topo, como o Microsoft Dynamics CRM 3.0, poderá alcançar esse nível de disponibilidade de informação, garantindo maior produtividade e um impacto real positivo nos resultados do seu negócio.

Nos dias de hoje, em que a rapidez e acuidade de decisão são factores cada vez mais determinantes, a qualidade da informação a que se tem acesso é decisiva. Assim, um CRM tem de conseguir disponibilizar toda a informação sobre um determinado cliente, as suas compras e preferências, os seus hábitos de pagamento, o seu "valor" para a organização, as suas reclamações e sugestões. O MS Dynamics CRM 3.0 garante acesso a tudo isso.

7 razões para escolher o MS Dynamics CRM 3.0:

1. Completa integração com o MS Office

- Contactos do Outlook.
- Gestão de tarefas de CRM sem sair do Outlook.
- Utilização das ferramentas Word e Excel.

2. Manutenção de um único repositório de informações acerca dos clientes

- Toda a informação recolhida na empresa residirá num único local, acessível a quem necessita de dados sobre determinado cliente.

3. Real salvaguarda da informação da empresa

- Com a real integração com os sistemas Windows 200x, o MS CRM 3.0 tira todo o partido da segurança implementada por estes e pelos sistemas ISA e Firewall incluídos.

4. Rápido retorno do investimento com fácil instalação e manutenção

- O MS CRM 3.0 está desenhado para uma fácil e

intuitiva instalação assim como uma manutenção extremamente "leve".

- Ferramentas de manutenção fáceis e intuitivas.

5. Adição de utilizadores extremamente fácil

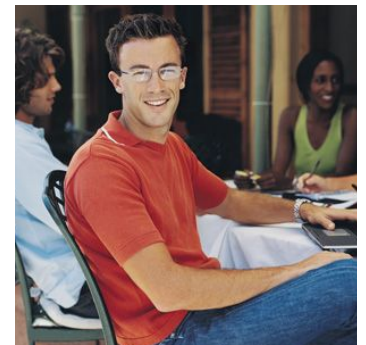
- Com um cliente "zero-footprint browser", a adição de novos postos de trabalho é facilmente executável.

6. Potente e intuitiva ferramenta de customização

- O MS CRM 3.0 possui um "wizard" para ajustamento às suas necessidades de negócio.
- Pode criar novos forms e reports sem uma única linha de código.

7. Migração de todos os contactos do Outlook

- A migração de todos os contactos da ferramenta Outlook é algo que se torna imperativo quando precisamos de uma única plataforma de contacto com os clientes. ●



CzRM – Citizen Relationship Management

No âmbito da modernização da Administração Pública o CzRM procura alcançar, na relação com os cidadãos novos benefícios que auxiliam as entidades públicas a conseguir mais e melhor conhecimento sobre os cidadãos e, por essa via, satisfazer mais eficazmente as suas necessidades, melhorando o nível de serviço na disponibilização do seguimento adequado das solicitações efectuadas pelos cidadãos, independentemente do canal de interação utilizado. O prémio a alcançar é conseguir na relação com o cidadão os mesmos benefícios que as estratégias de CRM já demonstraram no meio empresarial.





Linha Comercial
291 000 535
www.mcccomputadores.com

MCC Soluções Inteligentes!



**Apresente-nos o seu problema.
Nós respondemos-lhe
com soluções.**

Um conjunto de produtos e serviços com uma óptima relação qualidade-preço.

MCC Service

Sistemas de gestão de informação e personal studios, ao alcance da sua empresa ou da sua casa. Com a MCC é possível implementar sistemas que garantam a integração e segurança indispensáveis ao fluxo e valor da sua informação. Para que sinta a tranquilidade de uma solução informática segura!

MCC Consulting

A optimização do seu sistema de gestão com a consultoria MCC. Certificada em consultoria para a modernização da Administração Pública e Privada e Gestão da Mudança na área das TIC's, a MCC dispõe de pessoal qualificado e metodologias de trabalho que asseguram a qualidade do seu sistema de informação.

MCC Financial

A solução financeira que garante a implementação do seu sistema informático. Com o apoio de instituições financeiras e fabricantes associados, a MCC oferece-lhe a melhor solução financeira do mercado. Para que o seu sistema informático não fique adiado...